

Sandvika Teater – Forprosjekt fase 2

Belysningskonsept

15.05.2026

Inngangsparti



Orbit

Look around

Move

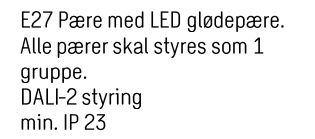
Up/down

Speed



The floor plan shows a building with the following rooms and dimensions:

- 100A Trappeom**: 6,1 m²
- 100B HC WC**: 5,1 m²
- 100C WC**: 1,3 m²
- 100D WC**: 1,3 m²
- 100E WC**: 1,3 m²
- 100F WC**: 1,3 m²
- 100G WC**: 1,3 m²
- 100H WC**: 1,3 m²
- 100I WC**: 1,3 m²
- 100J WC**: 1,3 m²
- 100K WC**: 1,3 m²
- 100L WC**: 1,3 m²
- 100M WC**: 1,3 m²
- 100N WC**: 1,3 m²
- 100O WC**: 1,3 m²
- 100P WC**: 1,3 m²
- 100Q WC**: 1,3 m²
- 100R WC**: 1,3 m²
- 100S WC**: 1,3 m²
- 100T WC**: 1,3 m²
- 100U WC**: 1,3 m²
- 100V WC**: 1,3 m²
- 100W WC**: 1,3 m²
- 100X WC**: 1,3 m²
- 100Y WC**: 1,3 m²
- 100Z WC**: 1,3 m²
- 100AA WC**: 1,3 m²
- 100AB WC**: 1,3 m²
- 100AC WC**: 1,3 m²
- 100AD WC**: 1,3 m²
- 100AE WC**: 1,3 m²
- 100AF WC**: 1,3 m²
- 100AG WC**: 1,3 m²
- 100AH WC**: 1,3 m²
- 100AI WC**: 1,3 m²
- 100AJ WC**: 1,3 m²
- 100AK WC**: 1,3 m²
- 100AL WC**: 1,3 m²
- 100AM WC**: 1,3 m²
- 100AN WC**: 1,3 m²
- 100AO WC**: 1,3 m²
- 100AP WC**: 1,3 m²
- 100AQ WC**: 1,3 m²
- 100AR WC**: 1,3 m²
- 100AS WC**: 1,3 m²
- 100AT WC**: 1,3 m²
- 100AU WC**: 1,3 m²
- 100AV WC**: 1,3 m²
- 100AW WC**: 1,3 m²
- 100AX WC**: 1,3 m²
- 100AY WC**: 1,3 m²
- 100AZ WC**: 1,3 m²
- 100BA WC**: 1,3 m²
- 100BB WC**: 1,3 m²
- 100BC WC**: 1,3 m²
- 100BD WC**: 1,3 m²
- 100BE WC**: 1,3 m²
- 100BF WC**: 1,3 m²
- 100BG WC**: 1,3 m²
- 100BH WC**: 1,3 m²
- 100BI WC**: 1,3 m²
- 100BJ WC**: 1,3 m²
- 100BK WC**: 1,3 m²
- 100BL WC**: 1,3 m²
- 100BM WC**: 1,3 m²
- 100BN WC**: 1,3 m²
- 100BO WC**: 1,3 m²
- 100BP WC**: 1,3 m²
- 100BQ WC**: 1,3 m²
- 100BR WC**: 1,3 m²
- 100BS WC**: 1,3 m²
- 100BT WC**: 1,3 m²
- 100BU WC**: 1,3 m²
- 100BV WC**: 1,3 m²
- 100BW WC**: 1,3 m²
- 100BX WC**: 1,3 m²
- 100BY WC**: 1,3 m²
- 100BZ WC**: 1,3 m²
- 100CA WC**: 1,3 m²
- 100CB WC**: 1,3 m²
- 100CC WC**: 1,3 m²
- 100CD WC**: 1,3 m²
- 100CE WC**: 1,3 m²
- 100CF WC**: 1,3 m²
- 100CG WC**: 1,3 m²
- 100CH WC**: 1,3 m²
- 100CI WC**: 1,3 m²
- 100CJ WC**: 1,3 m²
- 100CK WC**: 1,3 m²
- 100CL WC**: 1,3 m²
- 100CM WC**: 1,3 m²
- 100CN WC**: 1,3 m²
- 100CO WC**: 1,3 m²
- 100CP WC**: 1,3 m²
- 100CQ WC**: 1,3 m²
- 100CR WC**: 1,3 m²
- 100CS WC**: 1,3 m²
- 100CT WC**: 1,3 m²
- 100CU WC**: 1,3 m²
- 100CV WC**: 1,3 m²
- 100CW WC**: 1,3 m²
- 100CX WC**: 1,3 m²
- 100CY WC**: 1,3 m²
- 100CZ WC**: 1,3 m²
- 100DA WC**: 1,3 m²
- 100DB WC**: 1,3 m²
- 100DC WC**: 1,3 m²
- 100DD WC**: 1,3 m²
- 100DE WC**: 1,3 m²
- 100DF WC**: 1,3 m²
- 100DG WC**: 1,3 m²
- 100DH WC**: 1,3 m²
- 100DI WC**: 1,3 m²
- 100DJ WC**: 1,3 m²
- 100DK WC**: 1,3 m²
- 100DL WC**: 1,3 m²
- 100DM WC**: 1,3 m²
- 100DN WC**: 1,3 m²
- 100DO WC**: 1,3 m²
- 100DP WC**: 1,3 m²
- 100DQ WC**: 1,3 m²
- 100DR WC**: 1,3 m²
- 100DS WC**: 1,3 m²
- 100DT WC**: 1,3 m²
- 100DU WC**: 1,3 m²
- 100DV WC**: 1,3 m²
- 100DW WC**: 1,3 m²
- 100DX WC**: 1,3 m²
- 100DY WC**: 1,3 m²
- 100DZ WC**: 1,3 m²
- 100EA WC**: 1,3 m²
- 100EB WC**: 1,3 m²
- 100EC WC**: 1,3 m²
- 100ED WC**: 1,3 m²
- 100EE WC**: 1,3 m²
- 100EF WC**: 1,3 m²
- 100EG WC**: 1,3 m²
- 100EH WC**: 1,3 m²
- 100EI WC**: 1,3 m²
- 100EJ WC**: 1,3 m²
- 100EK WC**: 1,3 m²
- 100EL WC**: 1,3 m²
- 100EM WC**: 1,3 m²
- 100EN WC**: 1,3 m²
- 100EO WC**: 1,3 m²
- 100EP WC**: 1,3 m²
- 100EQ WC**: 1,3 m²
- 100ER WC**: 1,3 m²
- 100ES WC**: 1,3 m²
- 100ET WC**: 1,3 m²
- 100EU WC**: 1,3 m²
- 100EV WC**: 1,3 m²
- 100EW WC**: 1,3 m²
- 100EX WC**: 1,3 m²
- 100EY WC**: 1,3 m²
- 100EZ WC**: 1,3 m²
- 100FA WC**: 1,3 m²
- 100FB WC**: 1,3 m²
- 100FC WC**: 1,3 m²
- 100FD WC**: 1,3 m²
- 100FE WC**: 1,3 m²
- 100FF WC**: 1,3 m²
- 100FG WC**: 1,3 m²
- 100FH WC**: 1,3 m²
- 100FI WC**: 1,3 m²
- 100FJ WC**: 1,3 m²
- 100FK WC**: 1,3 m²
- 100FL WC**: 1,3 m²
- 100FM WC**: 1,3 m²
- 100FN WC**: 1,3 m²
- 100FO WC**: 1,3 m²
- 100FP WC**: 1,3 m²
- 100FQ WC**: 1,3 m²
- 100FR WC**: 1,3 m²
- 100FS WC**: 1,3 m²
- 100FT WC**: 1,3 m²
- 100FU WC**: 1,3 m²
- 100FV WC**: 1,3 m²
- 100FW WC**: 1,3 m²
- 100FX WC**: 1,3 m²
- 100FY WC**:



Foaje, 104 & U17B







Foaje 1. etasje 104



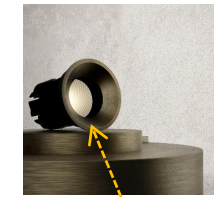
Northern Lighting

Dahl wall lamp
-7 W LED pære E27 (Dali pille)
-2700 K
-Svart/Messing
Dekorativ veggglampe montert langs skjørt



Kolorowe Kable

Zangra 164.go Brass
-LED pære E27 (DMX dimmer)
-2700 K
-Messing
Dekorativ takarmatur styres med DMX dimmere for å lage stjerne himmel effekt



Orluna

Origin Natural
-LED (DALI)
-2700 K
-Messing
Funksjonslys intergrert i vanlig himling der armatur tåler å være synlig



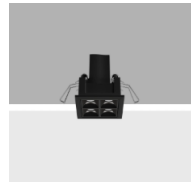
Iguzzini

Light shed 60
-LED (DALI)
-2700 K
-Lin
Arbeidslys i bilettluke



LED-Linear

Ultima
-LED (DALI)
-2700 K
-sort
Asymmetrisk lysfordeling for jevn veggvask effekt. Monteres skjult i nisjer eller innfelt i himling. Armatur skal ikke synes



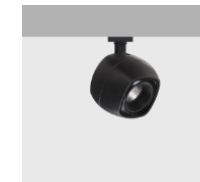
Iguzzini

Lazerblade High contrast
-LED (DALI)
-2700 K
-Blank sort
Fuksjonslys intergrert i Aukustiskhimling der armatur ikke skal konkurrere med andre elementer



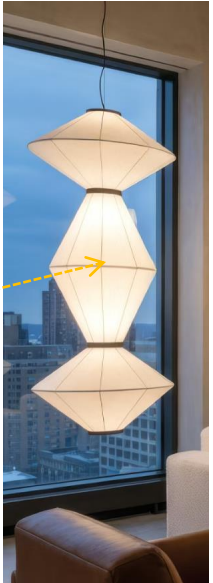
LED-stripe

-LED (DALI)
-2700 K
-Sort monteringsprofil
LED-stripe montert i skjult bak håndlist



Iguzzini

Newfo Ø88
-LED (DALI)
-2700 K
-Blank sort
Skindmonterte spotter. Grunnbelysning og effektbelysning av trapp. Kommer med Bøybar skinne



ACB

Totem
-LED (DALI)
-2700 K
-Tekstil
Dekorativ pendel i trappesjakt. Armatur skal strekke seg fra himling i plan 1 ned til U1, 2m fra gulv.

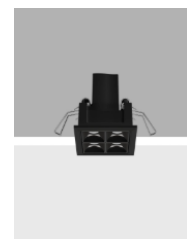
Sweco

Foaje 1. etasje, 104

- Utfør i fase 1
- Utskifting til tilsvarende LED-armaturer. Entreprenør må supplere med fler armaturer om nødvendig for å oppnå dagens krav.



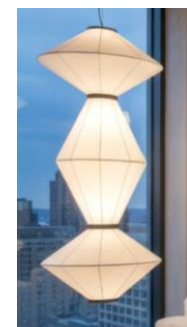
Northern Lighting
Dahl wall lamp
-7 W LED pære E27 (Dali pille)
-2700 K
-Svart/Messing
Dekorativ vegglampe montert langs skjort



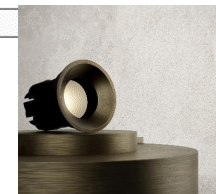
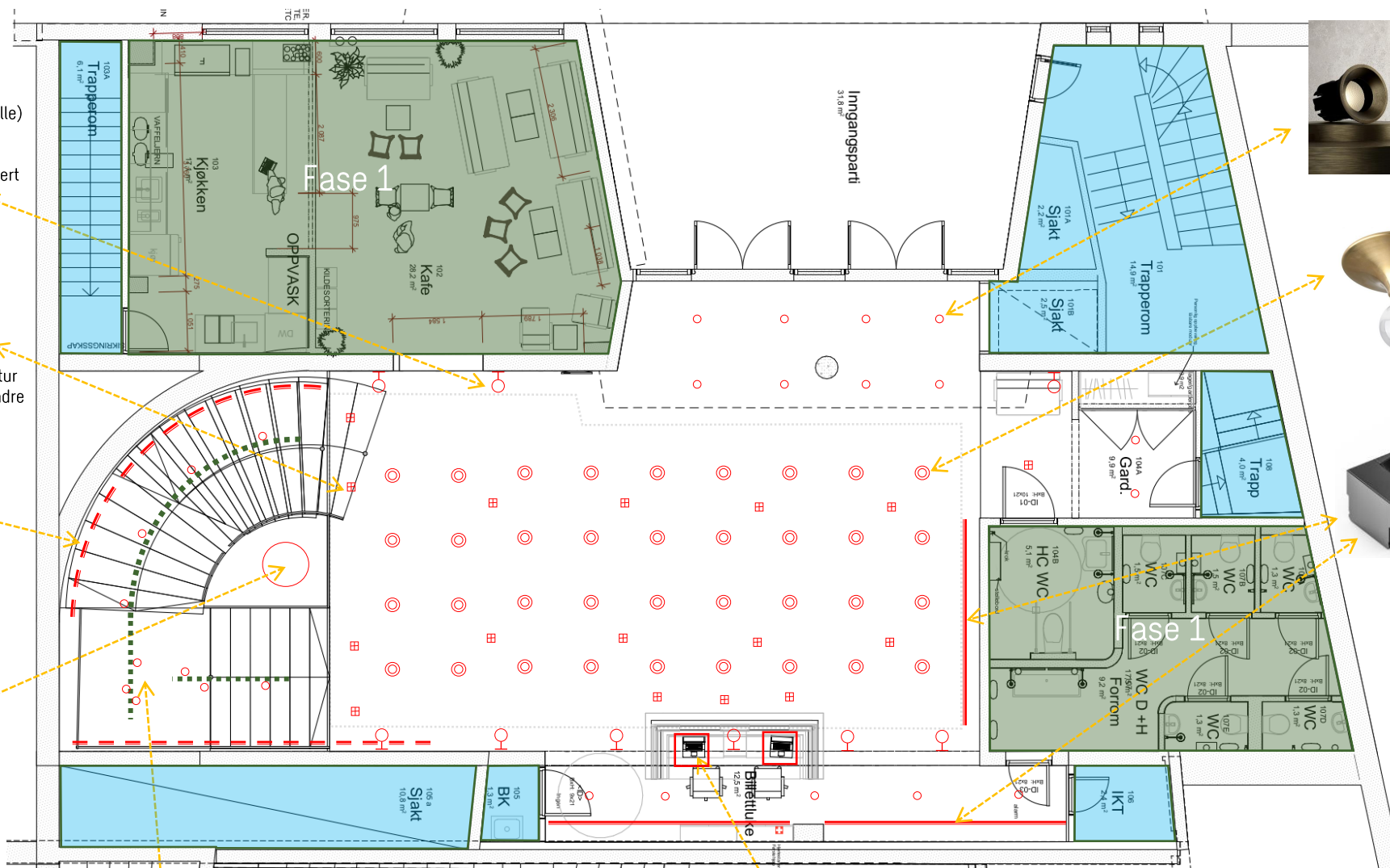
Iguzzini
Lazerblade High contrast
-LED (DALI)
-2700 K
-Blank sort
Fuksjonslys intergrert i Aukustiskhimling der armatur ikke skal konkurrere med andre elementer



LED-stripe
-LED (DALI)
-2700 K
-Sort monteringsprofil
LED-stripe montert i skjult bak håndlist



ACB
Totem
-LED (DALI)
-2700 K
-Tekstil
Dekorativ pendel i trappesjakt. Armatur skal strekke seg fra himling i plan 1 ned til U1, 2m fra gulv.



Orluna
Suri Origin Natural
-LED (DALI)
-2700 K
-Messing
Fuksjonslys innfelt i vanlig himling der armatur tåler å være synlig



Kolorowe Kable
Zangra 164.go
-LED pære E27 (DMX dimmer)
-2700 K
-Messing
Dekorativ takarmatur styres med DMX dimmere for å lage stjerne himmel effekt



LED-Linear
Ultima
-LED (DALI)
-2700 K
-sort
Asymmetrisk lysfordeling for jevn veggvaske effekt. Monteres skjult i nisjer eller innfelt i himling. Armatur skal ikke synes



Iguzzini
Newfo 088
-LED (DALI)
-2700 K
-Blank sort
Skindmonterte spotter. Grunnbelysning og effektbelysning av trapp. Kommer med Bøybar skinne



Iguzzini
Light shed 60
-LED (DALI)
-2700 K
-Lin
Arbeidslys i bilettlukk

Sweco

Foaje U1. etasje, U17B



LED-stripe

- LED (DALI)
- 2700 K
- Sort monteringsprofil
- LED-stripe montert i skjult bak håndlist



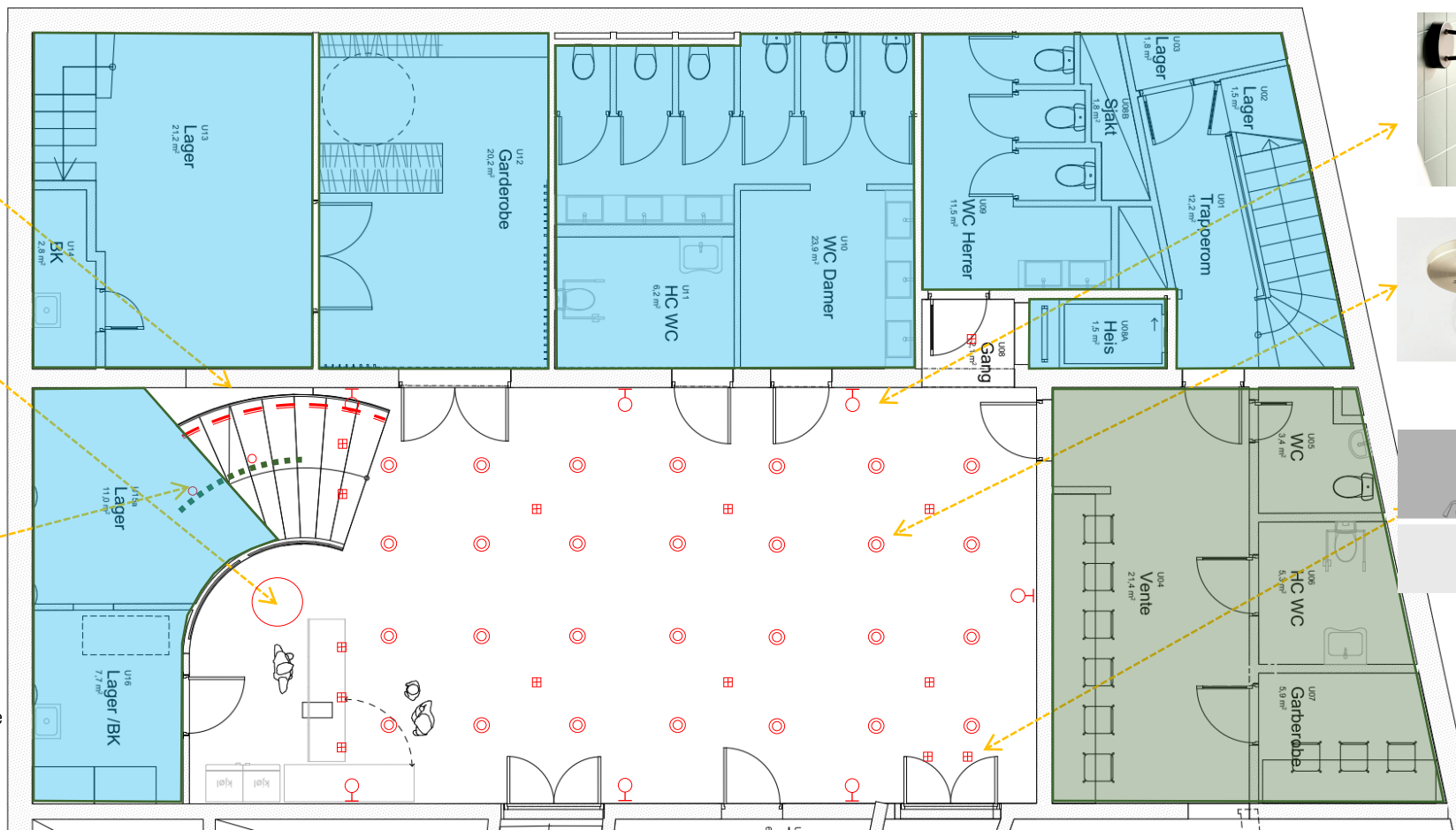
ACB

- Totem
- LED (DALI)
- 2700 K
- Tekstil
- Dekorativ pendel i trappesjakt. Armatur skal strekke seg fra himling i plan 1 ned til U1, 2m fra gulv.



Iguzzini

- Newfo Ø88
- LED (DALI)
- 2700 K
- Blank sort
- Skinnemonteerte spotter. Grunnbelysning og effektbelysning av trapp. Kommer med Bøybar skinne



Utfør i fase 1

Utskifting til tilsvarende LED-armaturer. Entreprenør må supplere med fler armaturer om nødvendig for å oppnå dagens krav.



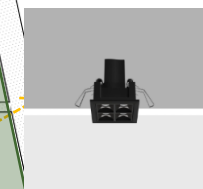
Northern Lighting

- Dahl wall lamp
- 7 W LED pære E27 (Dali pille)
- 2700 K
- Svart/Messing
- Dekorativ veggglampe montert langs skjørt



Kolorowe Kable

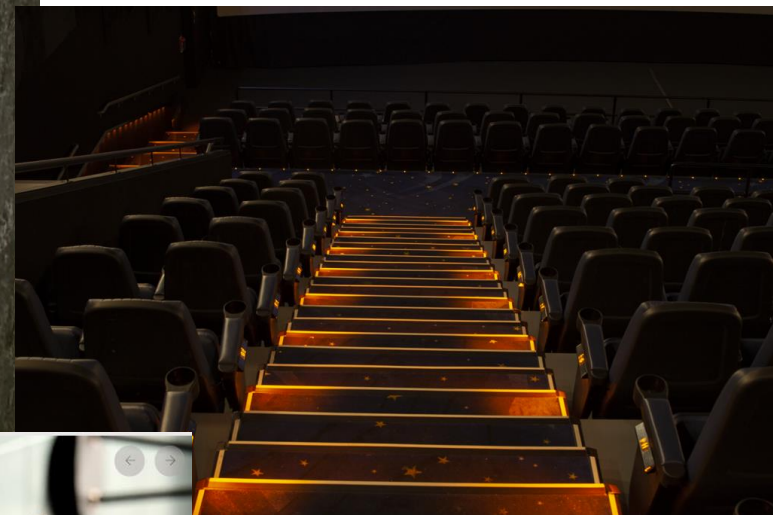
- Zangra Aldele.go Brass
- LED pære E27 (DALI dimmer)
- 2700 K
- Messing
- Dekorativ takarmatur styres med DMX dimmere for å lage stjerne himmel effekt



Iguzzini

- Lazerblade High contrast
- LED (DALI)
- 2700 K
- Blank sort
- Fuksjonslys intergrert i Aukustiskhimling der armatur ikke skal konkurrere med andre elementer

Salen & Galleri, U15 & 204 A



Sweco



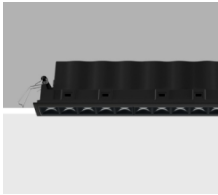




Salen &
Galleri
U15
204 A



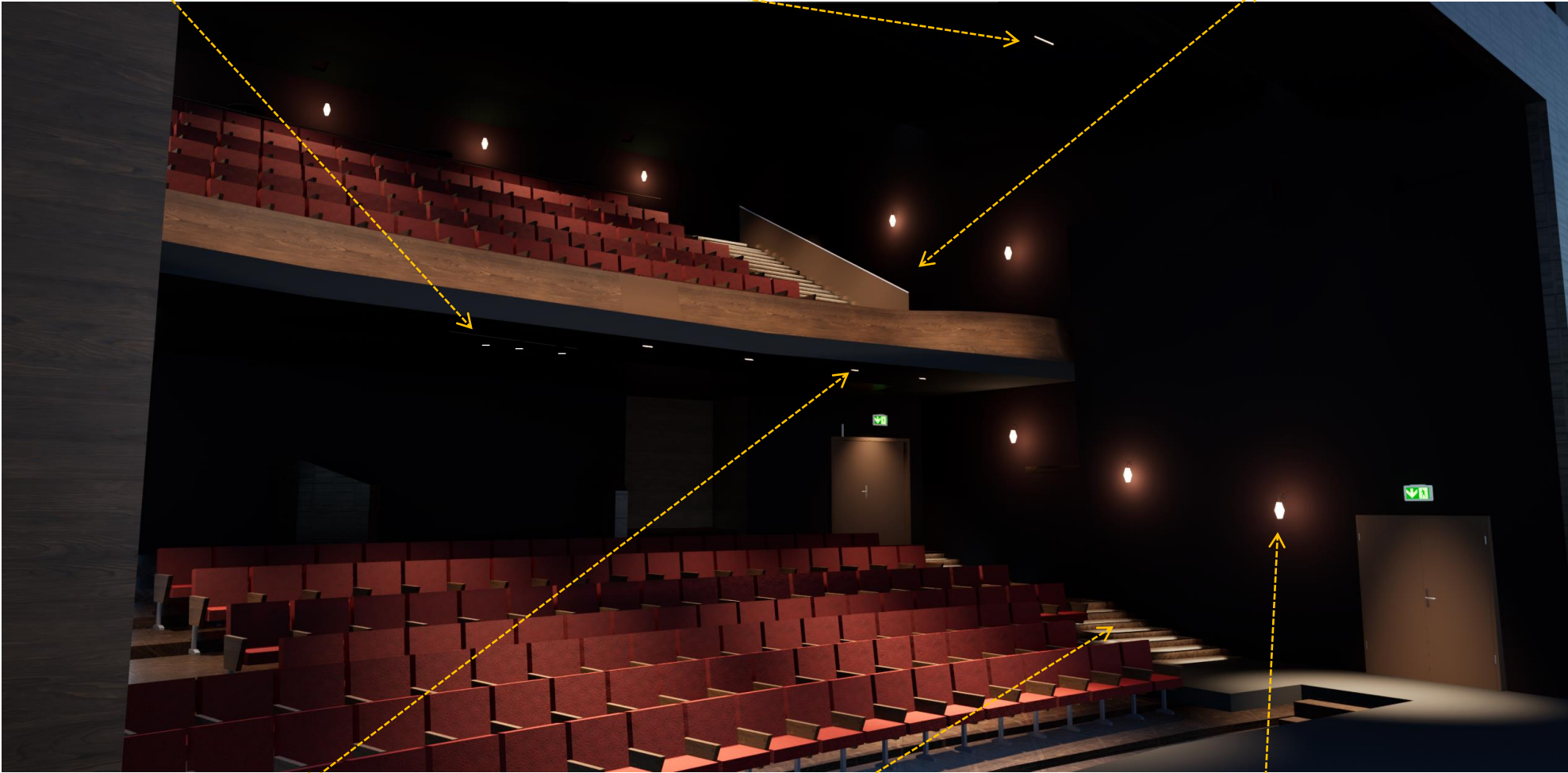
Iguzzini
Newfo 088
-LED (DALI)
-2700 K
-Blank sort
Skinne monterte spotter.
Arbeidslys for teknikker plass



Iguzzini
Lazerblade High contrast 15 cells
-LED (DALI)
-2700 K
-Blank sort
Fuksjonslys intergrert i Aukustiskhimling der armatur ikke skal konkurrere med andre elementer



Orluna
Vio Square brass
-LED (DALI)
-2700 K
-Gulvbelysning, monteres ca. 40 cm over gulv.
Belysning ved utgang



Iguzzini
Lazerblade High contrast 5 cells
-LED (DALI)
-2700 K
-Blank sort
Fuksjonslys intergrert i Aukustiskhimling der armatur ikke skal konkurrere med andre elementer

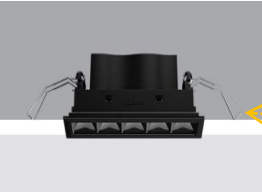


LED-stripe
-LED (DALI)
-2700 K
-Sort monteringsprofil
LED-stripe montert i skjult under trappene

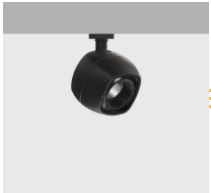


Northern Lighting
Dahl wall lamp
-7 W LED pære E27 (Dali pille)
-2700 K
-Svart/Messing
Dekorativ vegg lampe montert langs skjort

Salen U1. etasje



Iguzzini
Lazerblade High contrast
-LED (DALI)
-2700 K
-Blank sort
Fuksjonslys innfelt i flåter



Iguzzini
Newfo Ø88
-LED (DALI)
-2700 K
-Blank sort
Skinnemonterte spotter.
Arbeidslys for teknikker plass



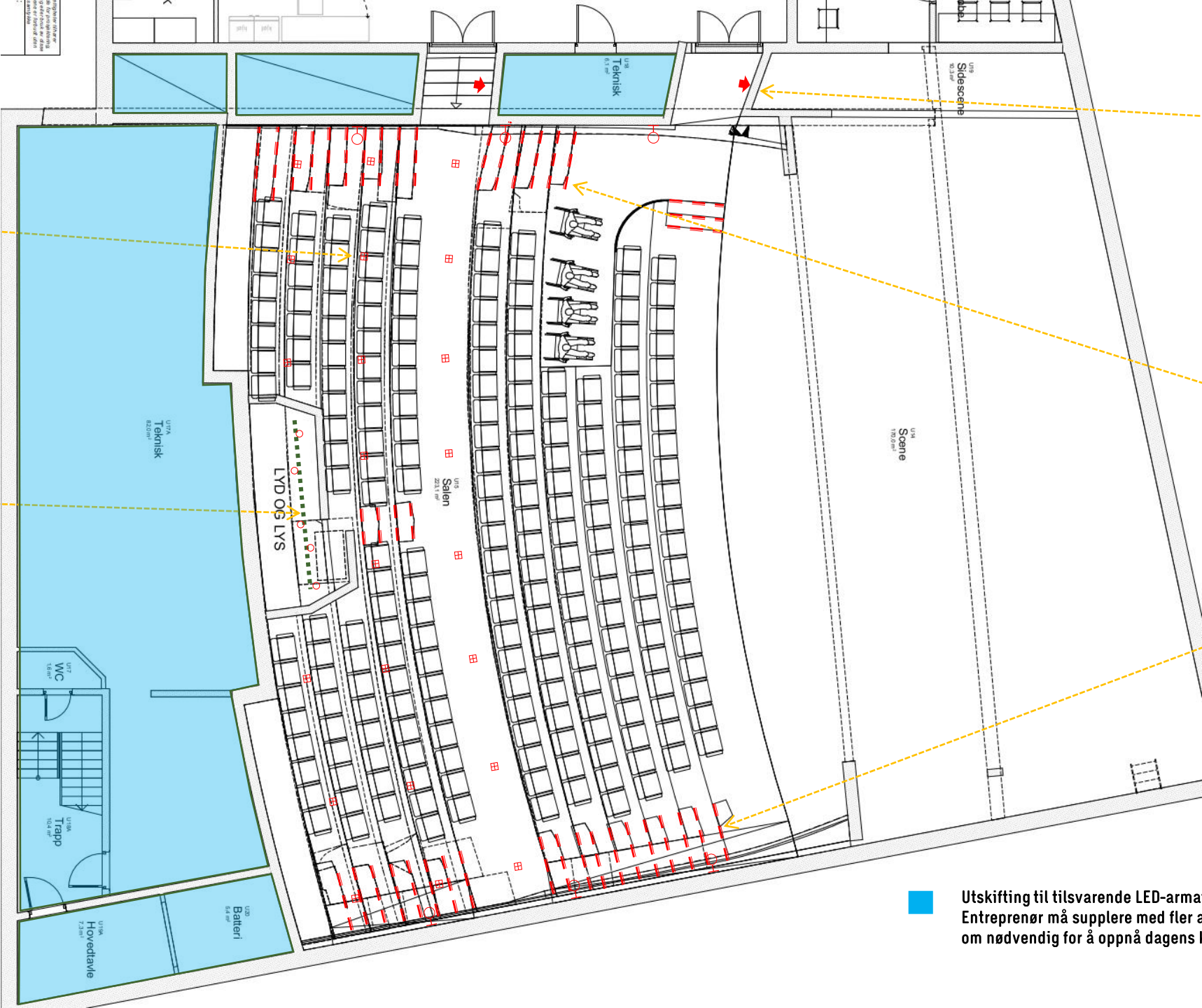
Ornluna
Vio Square brass
-LED (DALI)
-2700 K
-Gulvbelysning, monteres
ca. 40 cm over gulv.
Belysning under forestilling



LED-stripe
-LED (DALI)
-2700 K
-Sort monteringsprofil
LED-stripe montert i skjult
under trappene

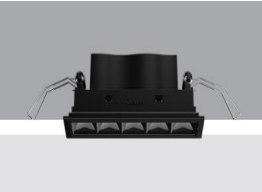


Northern Lighting
Dahl wall lamp
-7 W LED pære E27 (Dali
pille)
-2700 K
-Svart/Messing
Dekorativ veggglampe



Utskifting til tilsvarende LED-armaturer.
Entreprenør må supplere med fler armaturer
om nødvendig for å oppnå dagens krav.

Salen 2. etasje



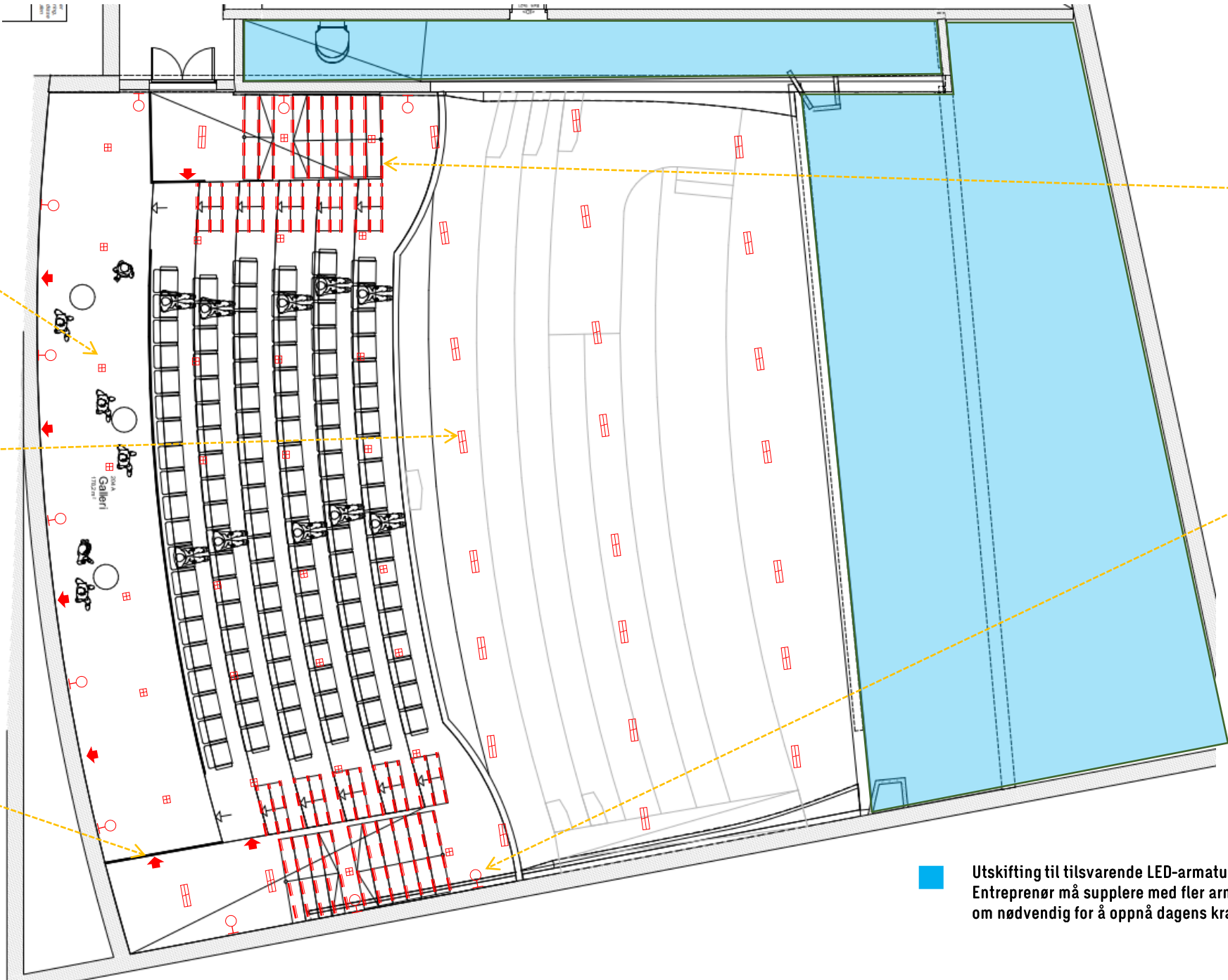
Iguzzini
Lazerblade High contrast
-LED (DALI)
-2700 K
-Blank sort
Fuksjonslys innfelt i flåter



Iguzzini
Lazerblade High contrast 15 cells
-LED (DALI)
-2700 K
-Blank sort
Fuksjonslys intergrert i Aukustiskhimling
der armatur ikke skal konkurrere med
andre elementer



Orluna
Vio Square brass
-LED (DALI)
-2700 K
-Gulvbelysning, monteres
ca. 40 cm over gulv



LED-stripe
-LED (DALI)
-2700 K
-Sort monteringsprofil
LED-stripe montert i skjult
under trappenese



Northern Lighting
Dahl wall lamp
-7 W LED pære E27 (Dali
pille)
-2700 K
-Svart/Messing
Dekorativ vegglampe
montert langs skjørt

■ Utskifting til tilsvarende LED-armaturer.
Entreprenør må supplere med fler armaturer
om nødvendig for å oppnå dagens krav.